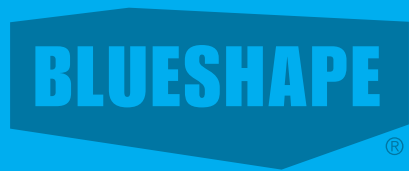


[www.infrarossi.it](http://www.infrarossi.it)



**Energy inside**

BROADCAST AND PROFESSIONAL  
CAMERA BATTERIES AND CHARGERS



Tanti buoni motivi  
per scegliere  
**BLUESHAPE.**

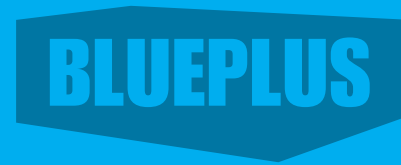
Many good reasons  
for choosing  
**BLUESHAPE.**

Beaucoup de bonnes  
raisons afin de choisir  
**BLUESHAPE.**

Viele gute  
Gründe um  
**BLUESHAPE** zu  
wählen.

Muchas buenas  
razones para elegir  
**BLUESHAPE.**

Muitas razoes boas  
a fim escolher  
**BLUESHAPE.**







ESCAPE  
TO VICTORY



# v-mount

**(ITA)** Le batterie BLUESHAPE montano il pratico aggancio "V-Mount", lo standard sulla gran parte delle telecamere in commercio, che consente un rapido gancio-sgancio. Un adattatore (venduto a parte) rende le batterie compatibili con telecamere dotate di agganci diversi.

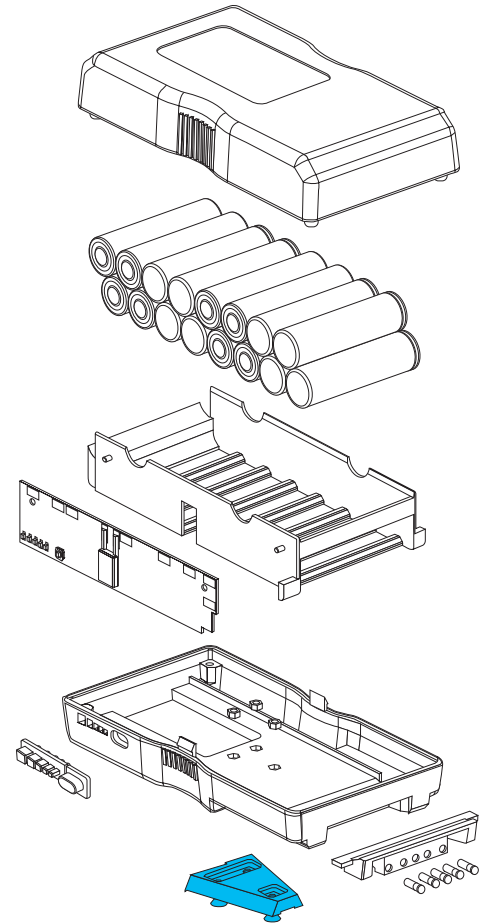
**(ENG)** BLUESHAPE batteries are equipped with the "V-mount" standard used in most of the commercial broadcasting cameras in use today. This type of mount permits fast and easy hooking and unhooking. An adapter is available in our product range that renders these batteries compatible with other cameras using a different hooking system.

**(FRA)** Les batteries BLUESHAPE possèdent le très pratique système de raccordement "V-Mount", système standard sur la plupart des caméras en commerce, permettant un montage-démontage rapide. Un adaptateur (vendu à part) rend les batteries compatibles même avec les caméras pourvues de raccordements différents.

**(DEU)** DieBLUESHAPE-Batterien besitzen einen praktischen "V-Mount"-Schnelladapter, ein Standard, der größtenteils bei Kamerasim Handel zu finden ist. Mit diesem Adapter(einzeln erhältlich) können die Batterien der Kameras mit diversen Anschlüssen angepasst werden.

**(ESP)** Las baterías BLUESHAPE montan el práctico enganche "V-Mount", un dispositivo estándar que se encuentra en la mayoría de las videocámaras comercializadas y que permite un enganche-desenganche rápido. Un adaptador (vendido separadamente) hace las baterías compatibles con las videocámaras equipadas de enganches diferentes.

**(POR)** As baterias BLUESHAPE têm um prático encaixe "V-Mount" que é o utilizado na maior parte das câmaras de vídeo disponíveis no mercado. Este tipo de encaixe é caracterizado pela rapidez e facilidade com que se processa a inserção da bateria na câmara. Existe também um adaptador (opcional) que torna estas baterias compatíveis com câmaras de sistemas de encaixe diferentes.





# BODY GUARD

## anti-shock system

**(ITA)** Il guscio in materiale plastico antiurto (una speciale miscela di ABS e policarbonato), uno speciale alloggiamento interno delle celle e la cura nell'assemblaggio rendono le batterie BLUESHAPE resistenti agli stress meccanici e ai maltrattamenti dovuti all'utilizzo quotidiano.

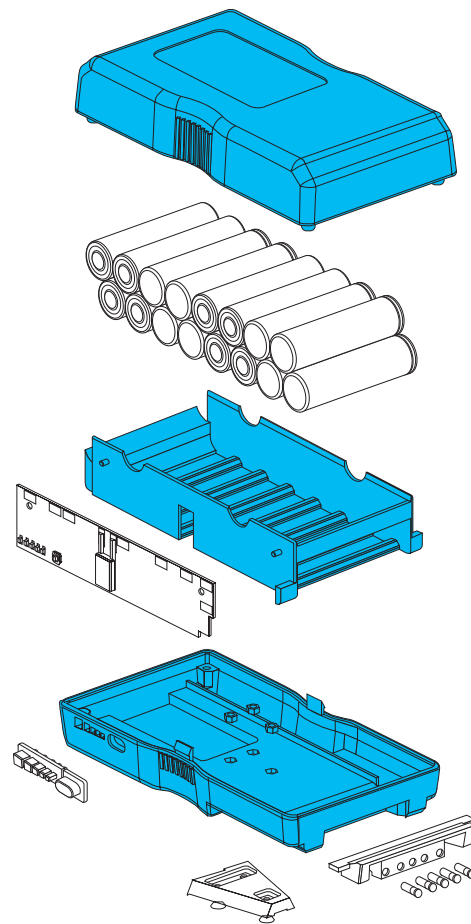
**(ENG)** The case is made of impact resisting plastic (a special ABS and polycarbonate mixture). An appropriately designed internal cell rack and special care during assembly render BLUESHAPE batteries resistant to mechanical stresses and wear and tear out of daily use.

**(FRA)** La coque en plastique antichoc (un mélange spécial de ABS et de polycarbonate), un logement interne spécial des cellules et le soin mis dans l'assemblage, rendent les batteries BLUESHAPE résistantes aux stress mécaniques et aux mauvais traitements dus à l'utilisation quotidienne.

**(DEU)** Dank des stoßfesten Gehäuses (eine Spezialmischung aus ABS und Polykarbonat), einer speziellen internen Halterung für die Zellen und der besonderen Sorgfalt beim Zusammenbau, sind die BLUESHAPE-Akkus auch bei starker mechanischer Beanspruchung im täglichen Einsatz zuverlässig einsetzbar.

**(ESP)** El casco en material plástico resistente a los golpes (una mezcla especial de ABS y policarbonado), un alojamiento interno y exclusivo de las celdas y el cuidadoso ensamblaje hacen las baterías BLUESHAPE resistentes al estrés mecánico y a los maltratos debidos a la utilización de todos los días.

**(POR)** O invólucro exterior feito de material plástico anti-choque (uma mistura especial de ABS e policarbonato), um alojamento interno especial das células e o cuidado na montagem tornam as baterias BLUESHAPE resistentes ás acções mecânicas e ao uso habitual do dia a dia.





# RAIN MAN



# water-proof

**(ITA)** Per operare in sicurezza anche in caso di maltempo il guscio delle batterie è dotato di sistema "interlocking" che assicura una perfetta chiusura; non solo: i punti critici di eventuali infiltrazioni sono protetti da un'apposita membrana.

**(ENG)** For safe operation even in the case of adverse weather conditions, the battery case is equipped with an "interlocking" system that ensures perfect hermeticity against water. Other areas prone to water inlet are protected by special membranes.

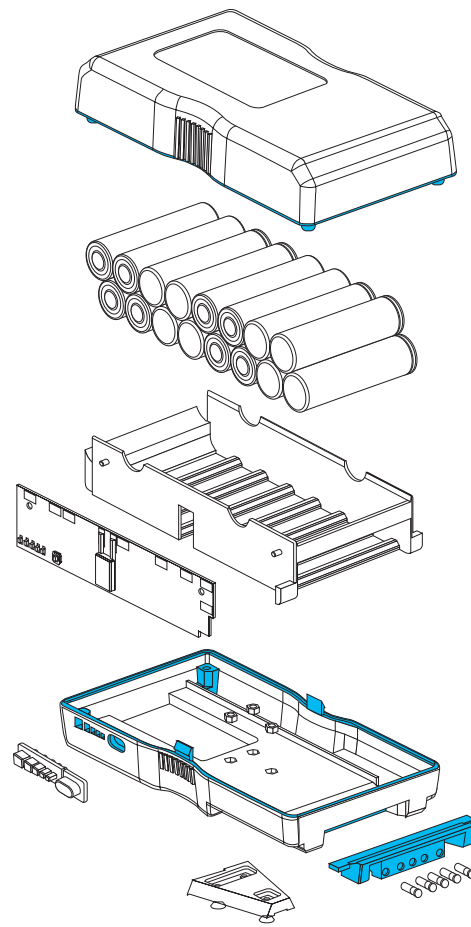
**(FRA)** Pour travailler en toute sécurité même en cas de mauvais temps le boîtier des batteries est doté d'un système "interlocking" assurant une fermeture parfaite; de plus, les points critiques pouvant favoriser d'éventuelles infiltrations sont protégés par une membrane adéquate.

**(DEU)** Um auch bei schlechtem Wetter eine hohe Zuverlässigkeit zu gewährleisten, ist das Gehäuse der Akkus mit einem Interlocking-System für einen perfekten Verschluss ausgestattet.

Darüber hinaus werden die kritischen Punkte eines etwaigen Wassereintritts durch eine zweckentsprechende Membrane geschützt.

**(ESP)** Para garantizar las condiciones de seguridad durante el funcionamiento en caso de mal tiempo, el casco de las baterías está equipado de un sistema "interlocking" que permite su cierre perfecto; además, los puntos críticos, de eventuales infiltraciones están protegidos por una membrana adecuada.

**(POR)** Para garantir a segurança e o bom funcionamento em situações de mau tempo, o invólucro externo das baterias é dotado de um sistema "interlocking" onde assegura que a bateria fica perfeitamente vedada. Os pontos críticos de eventuais infiltrações são protegidos por uma membrana específica .







# built-in power

**(ITA)** Ogni singola cella viene testata ed abbinata nel pacco batteria secondo la capacità, migliorandone così le performance e la durata. Inoltre, a parità di dimensioni, BLUESHAPE sono le batterie che dispongono della maggiore capacità presenti sul mercato - ben 140Wh nella versione piccola e 210Wh in quella grande.

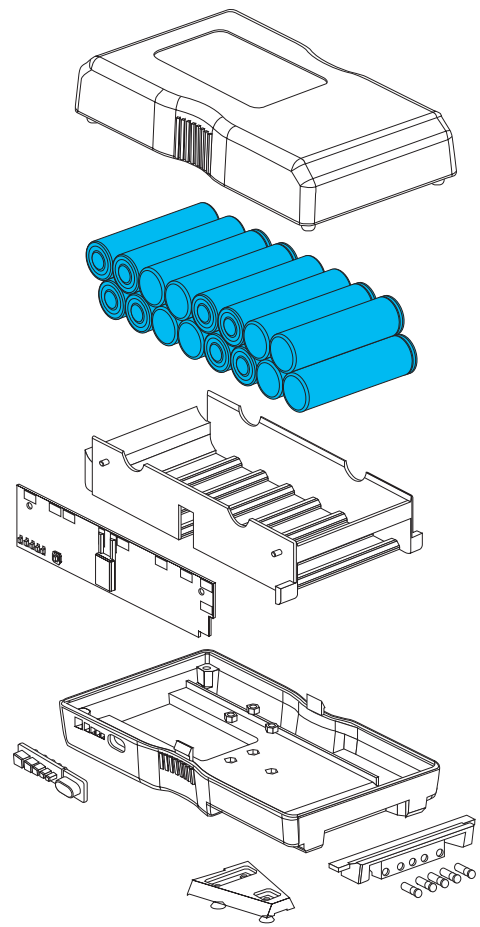
**(ENG)** Every single cell is tested and graded according to its capacity, ensuring optimum performance and lifetime of the battery packs. Moreover, BLUESHAPE possess the best capacity per volume performance available on the market- 140 Wh in the smaller versions and 210Wh in the larger batteries.

**(FRA)** Chaque cellule est testée en laboratoire et jointe au paquet batterie selon la capacité, en améliorant ainsi les performances et la durée. En outre, à dimensions égales, les BLUESHAPE sont les batteries disposant de la plus grande capacité de recharge présentes sur le marché - 140Wh en version réduite et 210Wh en version grande.

**(DEU)** Die Zellen werden einzeln im Labor geprüft und entsprechend ihrer Leistung zu optimalen Akkupacks zusammengestellt. Dieser Vorgang verbessert die Leistung sowie die Lebensdauer der Akkus. Die BLUESHAPE-Akkus sind derzeit die Akkus mit der größten Ladekapazität, bezogen auf Ihre Abmessungen, auf dem Markt, 140Wh bei der kleinen, und 210Wh bei der großen Version.

**(ESP)** Cada celda se ensaya en laboratorio y se acopla al paquete de la batería según su capacidad, mejorando, de tal forma, sus prestaciones y su duración. Además, a pesar de tener las mismas dimensiones de otras baterías presentes en el mercado, BLUESHAPE aseguran una mayor capacidad de carga, es decir, 140Wh en la versión pequeña y 210Wh en aquella grande.

**(POR)** Cada célula é testada em laboratório e combinada no grupo bateria em função de sua capacidade, assegurando assim a sua eficiência e durabilidade. Mantendo as dimensões constantes, as BLUESHAPE são as baterias que dispõem da maior capacidade de carga presentes no mercado- 140Wh na versão pequena e 210Wh na grande.







# cell balancing

**(ITA)** La componente elettronica mantiene bilanciata la carica tra le singole celle in modo che il consumo ne risulti distribuito uniformemente. In questo modo la durata della batteria viene prolungata fino a circa 500 cicli (scarica+carica). Inoltre tutte le batterie dispongono di indicatore di stato di carica a 5 led.

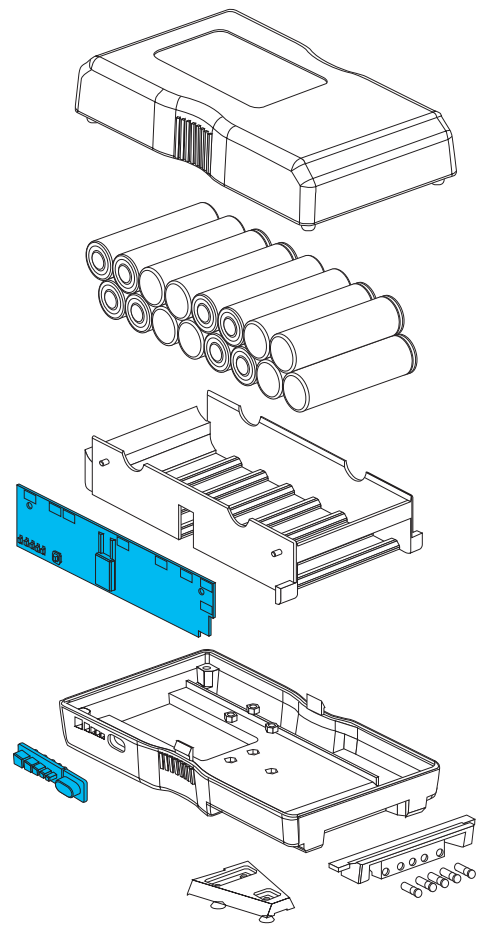
**(ENG)** Electronic circuitry maintains an equal state of charge between the various cells so that consumption during use is uniformly distributed. In this manner, the battery lifetime is prolonged up to 500 cycles (charge-discharge). Moreover, all batteries have a built in charge state indicator made up of 5 LEDs.

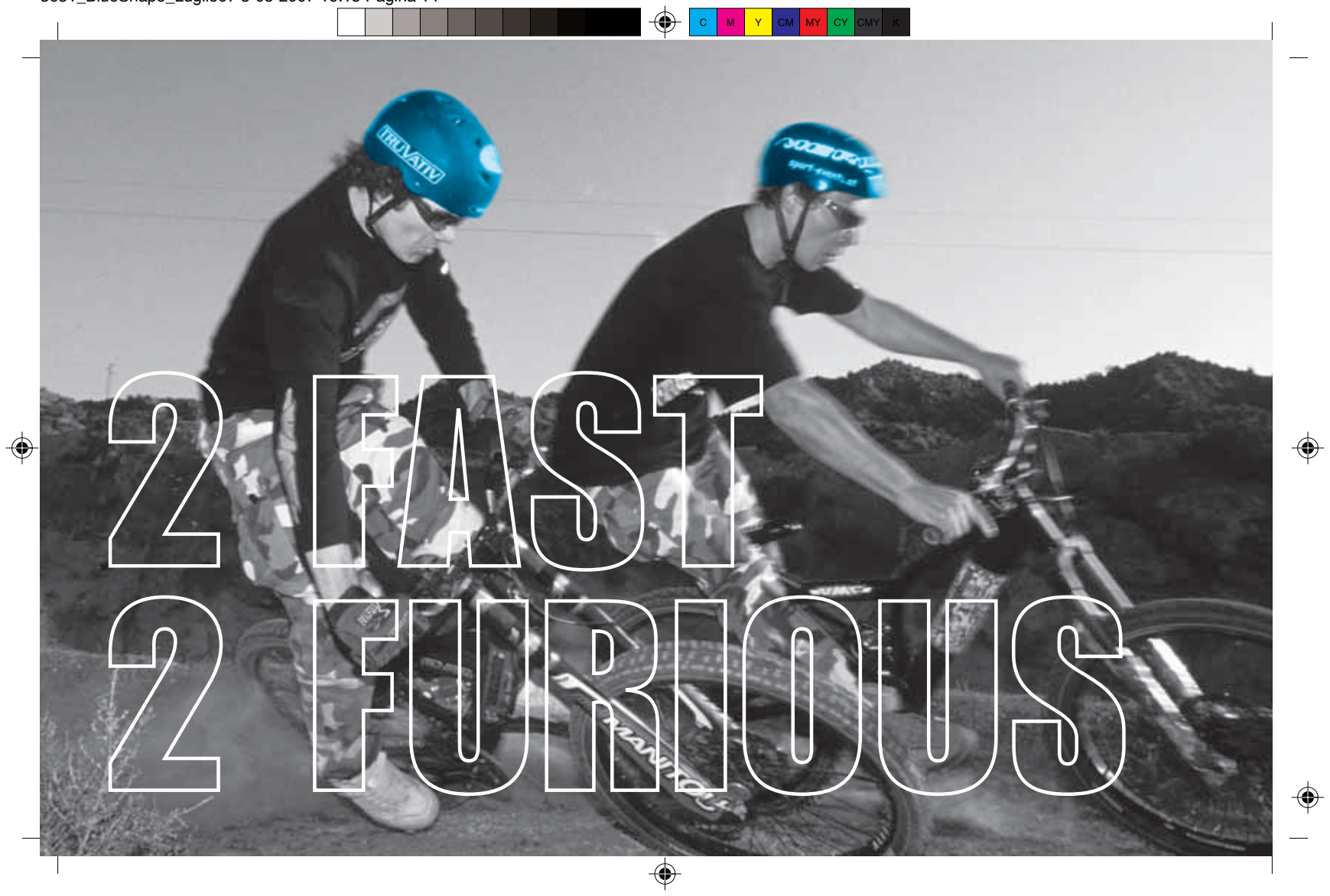
**(FRA)** Le composant électronique maintient en équilibre la charge entre chaque cellule de façon à ce que la consommation soit distribuée uniformément. De cette façon la durée de la batterie est prolongée jusqu'à 500 cycles (décharge-recharge). Toutes les batteries possèdent aussi un indicateur d'état de charge à 5 leds.

**(DEU)** Durch die integrierte Elektronik wird die Ladung zwischen den einzelnen Zellen so ausgeglichen, dass der Verbrauch gleichmäßig verteilt wird. Auf diese Weise wird die Lebensdauer der Akkus bis auf ca. 500 Zyklen (Entladung+Ladung) verlängert. Alle Akkus sind mit einer fünfstelligen-LED Ladeanzeige ausgestattet.

**(ESP)** La componente electrónica mantiene la carga balanceada entre las celdas de manera que el gasto se distribuya uniformemente, por lo cual la vida de la batería se alarga a aproximadamente 500 ciclos (descarga + carga). Naturalmente todas las baterías disponen de indicador de estado de carga de 5 diodos.

**(POR)** O circuito electrónico mantém uniformemente distribuída a carga entre as células de forma a que no consumo o processo seja equivalente. Deste modo, a durabilidade da bateria é prolongada até aproximadamente 500 ciclos (descarga + carga). Todas as baterias dispõem de indicador de estado de carga com 5 leds.





# 2 FAST 2 FURIOUS



## double use

**(ITA)** Sempre pronti a “girare” grazie ai CHARGER BLUESHAPE. I caricabatterie sono disponibili in due versioni entrambe per usi professionali: il modello STUDIO (2x) per la ricarica in sede e il modello portatile OUTDOOR (2x e 1x) dalle dimensioni ridotte.

**(ENG)** Always “ready to go” thanks to BLUESHAPE chargers. Two models of professional chargers are available: STUDIO (2x) model for bench charging and the portable and handy OUTDOOR (2x and 1x).

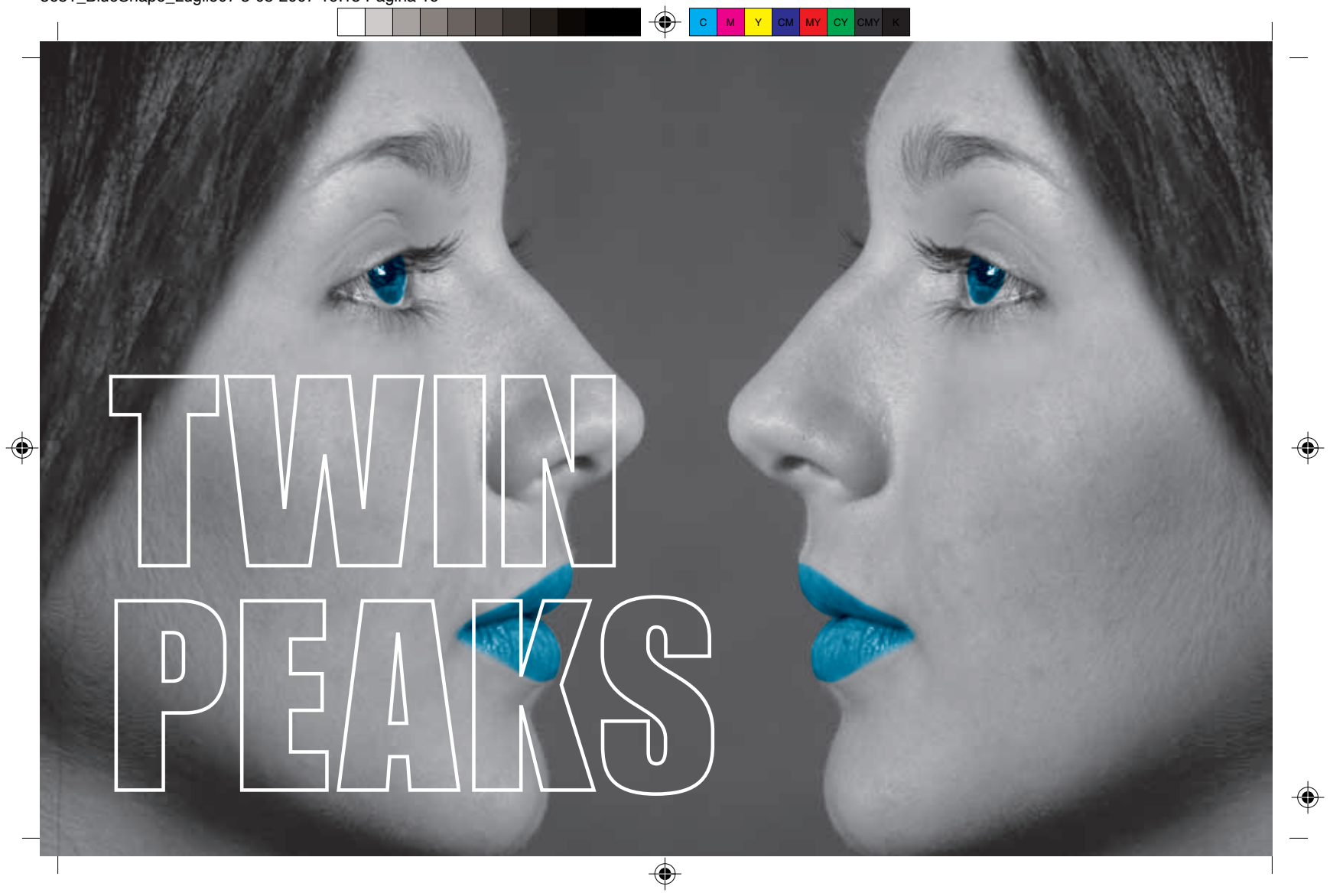
**(FRA)** Toujours prêts à “tourner” grâce aux CHARGEURS BLUESHAPE. Les chargeurs de batteries sont disponibles en deux versions, toutes deux pour usage professionnel: le modèle STUDIO (2x) pour la recharge sur place et le modèle portable OUTDOOR (2x e 1x) aux dimensions réduites.

**(DEU)** Mit Hilfe der schnellen BLUESHAPE CHARGER sind Sie immer zum “drehen” bereit. Die Ladegeräte sind in zwei Ausführungen für den professionellen Einsatz erhältlich.

Das Modell STUDIO (2X) für den Einsatz in Studios und das kompakte mobile Modell OUTDOOR (2X und 1X).

**(ESP)** Siempre listos para “filmar”, gracias a los CHARGER BLUESHAPE. Los cargabaterías están disponibles en dos versiones, ambas para el uso profesional: el modelo STUDIO (2x) para la recarga fija y el modelo portátil OUTDOOR (2x y 1x) de dimensiones reducidas.

**(POR)** Está sempre pronto a filmar graças ao “CHARGER BLUESHAPE”. Os carregadores de baterias encontram-se disponíveis em duas versões, ambas para uso profissional: o modelo STUDIO (2x) para fazer a recarga num local fixo e o modelo OUTDOOR (2x e 1x) com dimensões reduzidas.



# TWIN PEAKS



# super fast charging

**(ITA)** I CHARGER BLUESHAPE nascono per la carica veloce (4 Ampere): il modello STUDIO carica infatti simultaneamente due batterie da 70Wh in 2:30 ore e da 210Wh in 6:30 ore circa. Sui modelli a doppia sede, nel caso sia in carica una sola batteria, il caricabatteria fornisce una potenza pari a 60W per l'alimentazione della telecamera tramite la presa XLR.

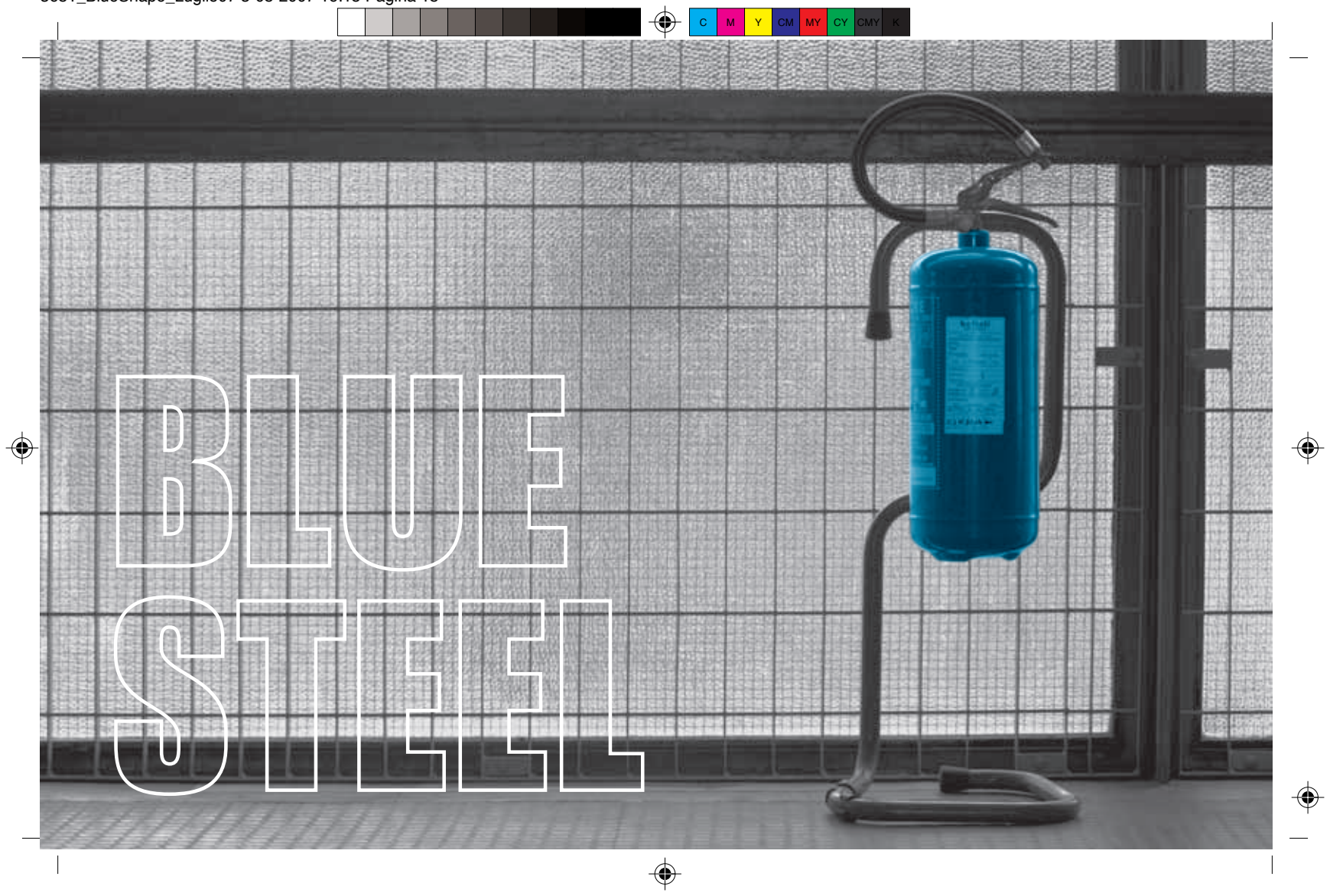
**(ENG)** BLUESHAPE CHARGERS have been designed for fast charging (4 Amperes): actually, the STUDIO model can charge two batteries simultaneously at these currents. A 70Wh battery takes 2:30 hours to charge and that of 210Wh takes 6:30 hours. In the dual position models an auxiliary 60W power supply is available through the XLR socket provided for powering a camera when only one battery is on charged.

**(FRA)** Les CHARGEURS BLUESHAPE naissent pour la recharge rapide (4 Ampères): le modèle STUDIO recharge en même temps 2 batteries de 70Wh en 2:30 h. et de 210Wh en 6:30 h. environ. Sur les modèles à double emplacement, et en présence d'une seule batterie en train de se recharger, le chargeur fournit une puissance égale à 60W pour l'alimentation de la caméra à travers la prise XLR.

**(DEU)** Die BLUESHAPE CHARGER wurden speziell für schnelle Ladezyklen entworfen (4 Ampere): das Modell STUDIO lädt gleichzeitig zwei Akkus mit je 70Wh Leistung in 2:30 Stunden, oder zwei Akkus mit je 210Wh Leistung in ca. 6,5 Stunden. Bei den Modellen für zwei Batterien, liefert das Ladegerät, während nur eine Batterie geladen wird, über die XLR-Steckdose eine Leistung von 60W zur Versorgung der Kamera.

**(ESP)** Los CHARGER BLUESHAPE nacen para asegurar la carga rápida (4 Amperios): el modelo STUDIO, en efecto, carga dos baterías simultáneamente de 70Wh en 2:30 horas y de 210Wh en 6:30 horas aproximada-mente. En los modelos de doble asiento, en el caso de que se vaya cargando una sola batería, el cargabatería suministra una potencia igual a 60W para la alimentación de la videocámara a través de la toma XLR.

**(POR)** Os CARREGADORES BLUESHAPE foram desenvolvidos para um rápida carga (4 Amperes): de facto o modelo STUDIO carrega simultaneamente duas baterias de 70Wh em 2:30 e de 210Wh em 6:30h aproximadamente. Nos modelos duplos, caso apenas uma bateria esteja á carga, o carregador fornece uma potencia de 60W para a alimentação da câmara por meio de uma XLR.



BLUE  
STEEL



# safety

**(ITA)** Dalla progettazione all'assemblaggio finale tutti i prodotti della linea BLUESHAPE sono stati sviluppati secondo le regolamentazioni IEC (ad esempio il guscio è in materiale ignifugo) che ne garantiscono sia un alto grado di sicurezza durante l'uso sia la conformità alle normative internazionali per il trasporto.

**(ENG)** From design to final assembly, all BLUESHAPE products have been developed according to IEC regulations (for example the case is made out of fire retardant materials) ensuring both a high level of safety during use and conformity with international transport regulations.

**(FRA)** Du projet à l'assemblage final tous les produits de la gamme BLUESHAPE ont été développés selon les normes IEC (par exemple la coque est en matériel ignifuge) qui en garantissent aussi bien un niveau de sécurité élevé durant l'usage que la conformité aux normes pour le transport.

**(DEU)** Alle Produkte der Linie BLUESHAPE wurden, von der Planung bis zur Montage, nach den IEC-Vorschriften (das Gehäuse z. B. wurde aus schwer entflammarem Material gefertigt) entwickelt, die dadurch sowohl einen hohen Sicherheitsgrad während des Einsatzes garantieren, als auch den internationalen Transportbestimmungen entsprechen.

**(ESP)** Del diseño al ensamblaje final, todos los productos de la línea BLUESHAPE han sido desarrollado según las reglamentaciones IEC (por ejemplo el caso es realizado con material ignifugo) que garantizan tanto el alto nivel de seguridad durante la utilización como la conformidad a las normativas de transporte.

**(POR)** Do projecto á montagem, todos os produtos da linha BLUESHAPE foram desenvolvidos de acordo com as regulamentações IEC ( por exemplo o invólucro externo é em material á prova de fogo) que garantem ás baterias um alto grau de segurança durante o uso e a conformidade quanto ás normas de transporte.

(ITA) Conforme alle normative di compatibilità elettromagnetica, di sicurezza d'uso e di trasporto:

(ENG) Conforming to safe usage, transport and electromagnetic compatibility regulations:

(FRA) Conformément à l'utilisation sûre, règlements de transport et de compatibilité électromagnétique:

(DEU) Gemäß der Norm für sicheren Verbrauch, Transportsicherheit und elektromagnetische Kompatibilität:

(ESP) Conformándose con las regulaciones seguras del uso, del transporte y de la compatibilidad electromagnética:

(POR) Conformando-se aos regulamentos seguros do uso, do transporte e da compatibilidade eletromagnética:

- EN 61204-3**
- EN 61000-6-1**
- EN 61000-6-3**
- EN 60335-1**
- EN 60332-2-29**





# EASY RIDER





## mini-dv

**(ITA)** La gamma BLUESHAPE si completa con batterie per telecamere portatili MINI-DV. Fabbricate secondo gli standard delle batterie ad uso professionale, sono adatte all'uso quotidiano e amatoriale. Sono disponibili diversi modelli per l'alimentazione della maggior parte delle marche di telecamere.

**(ENG)** The BLUESHAPE range is completed with the models for portable MINI-DV cameras. Manufactured according to battery standards for professional use, these models are suitable for daily and amateur filming use. There are several models available covering most of the popular brands.

**(FRA)** La gamme BLUESHAPE est complétée par les batteries pour caméras portables MINI-DV. Fabriquées selon les standard des batteries d'usage professionnel, elles sont destinées à l'usage quotidien et des amateurs. Plusieurs modèles pour l'alimentation de la plupart des marques de caméras sont disponibles.

**(DEU)** Die BLUESHAPE Produktpalette wird durch die Akkus für tragbare MINI-DV-Kameras vervollständigt. Da sie gemäß dem Akku-Standard für Profianwendung hergestellt werden, eignen sie sich sowohl für den Amateureinsatz, als auch für den täglichen professionellen Gebrauch. Sie sind in verschiedenen Modellen erhältlich und decken somit die Versorgung fast aller gängigen Kameratypen ab.

**(ESP)** Para completar la gama BLUEBOX hay las baterías para videocámaras portátiles MINI-DV. Fabricadas según los estándares de las baterías para uso profesional, pueden ser utilizadas todos los días y para la diversión. Están disponibles en modelos diferentes para la alimentación de la mayoría de las videocámaras.

**(POR)** A gama BLUESHAPE fica completa com baterias para câmaras de vídeo portáteis MINI-DV. Fabricadas segundo os padrões das baterias para uso profissional, são adequadas ao uso quotidiano/amador. Encontram-se disponíveis em vários modelos para a alimentação da maior parte das marcas de câmaras de vídeo.



Codice per codice,  
tutti i numeri di  
**BLUESHAPE.**

All **BLUESHAPE**  
specification parameters  
by battery code.

Code par code,  
tous les numéros de  
**BLUESHAPE.**

Artikelliste mit allen  
Artikelnummern von  
**BLUESHAPE.**

Código por código,  
todos los números de  
**BLUESHAPE.**

Código por código,  
todos os números de  
**BLUESHAPE.**









<b>MODEL</b>			<b>BV070</b>	<b>BV100</b>	<b>BV140</b>	<b>BV175</b>	<b>BV210</b>
<i>Nominal Voltage</i>	<i>V</i>		<b>14.8</b>				
<i>Maximum Voltage</i>	<i>V</i>		<b>16.8</b>				
<i>Nominal Capacity</i>	<i>Ah</i>		<b>4.70</b>	<b>6.60</b>	<b>9.40</b>	<b>11.75</b>	<b>14.10</b>
<i>Nominal Energy</i>	<i>Wh</i>		<b>70</b>	<b>98</b>	<b>140</b>	<b>175</b>	<b>210</b>
<i>Operating Temperature</i>	<i>°C</i>		<b>(-20) ~ (+60)</b>				
<i>Runtime at Different Discharge Load</i>	<i>hrs</i>	<b>20W</b>	<b>≥ 3:30</b>	<b>≥ 4:30</b>	<b>≥ 7:00</b>	<b>≥ 8:40</b>	<b>≥ 10:25</b>
		<b>30W</b>	<b>≥ 2:15</b>	<b>≥ 3:00</b>	<b>≥ 4:35</b>	<b>≥ 5:45</b>	<b>≥ 7:00</b>
		<b>50W</b>	<b>≥ 1:20</b>	<b>≥ 1:50</b>	<b>≥ 2:40</b>	<b>≥ 3:25</b>	<b>≥ 4:10</b>
		<b>80W</b>	<b>≥ 0:49</b>	<b>≥ 1:10</b>	<b>≥ 1:40</b>	<b>≥ 2:10</b>	<b>≥ 2:35</b>
<i>Dimensions (w)x(h)x(d)</i>	<i>mm</i>		<b>164x90x48</b>			<b>164x90x64</b>	
<i>Weight</i>	<i>Kg</i>		<b>0.640</b>	<b>0.750</b>	<b>0.961</b>	<b>1.188</b>	<b>1.347</b>
<i>Energy Density</i>	<i>Wh/Kg</i>		<b>109</b>	<b>130</b>	<b>145</b>	<b>147</b>	<b>155</b>

# Battery Chargers

**CVTR1M**



**CVTR2**



**CVS4X**



**CVS8X**

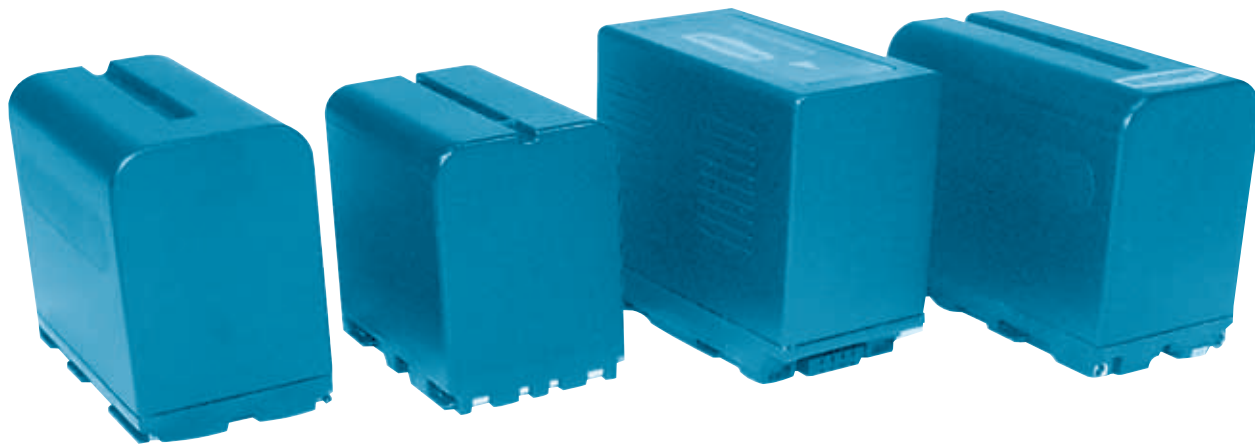




<b>MODEL</b>		<b>CVTR1M</b>	<b>CVTR1</b>	<b>CVTR2</b>	<b>CVS4X</b>	<b>CVS8X</b>
<b>Charging Bay</b>		<i>1 Lilon V type</i>	<i>1 Lilon V type</i>	<i>2 Lilon V type Sequential + Aux DC Power</i>	<i>2 Simultaneous +2 Sequential + Aux DC Power Source</i>	<i>4 Simultaneous + Aux DC + External Extension 4 position more</i>
<b>Output</b>		<i>DC16.8V 3,5A</i>	<i>DC16.8V 4A</i>	<i>2x DC16.8V 4A + 1x DC13.8V 60W</i>	<i>4x DC16.8V 4A + 2x DC13.8V 60W</i>	<i>4x DC16.8V 4A + 2x DC13.8V 60W</i>
<b>Charging time (hours approx.)</b>	<i>BV070</i>	<i>2:30</i>	<i>2:15</i>	<i>2 in 4:30</i>	<i>2 in 2:10</i>	<i>4 in 2:10</i>
	<i>BV100</i>	<i>3:10</i>	<i>2:45</i>	<i>2 in 5:30</i>	<i>2 in 2:40</i>	<i>4 in 2:40</i>
	<i>BV140</i>	<i>4:10</i>	<i>3:30</i>	<i>2 in 7:00</i>	<i>2 in 3:30</i>	<i>4 in 3:30</i>
	<i>BV175</i>	<i>5:00</i>	<i>4:00</i>	<i>2 in 8:00</i>	<i>2 in 4:00</i>	<i>4 in 4:00</i>
	<i>BV210</i>	<i>6:00</i>	<i>4:30</i>	<i>2 in 9:00</i>	<i>2 in 4:30</i>	<i>4 in 4:30</i>
<b>Dimensions (w)x(h)x(d)</b>	<i>mm</i>	<i>44x80x135</i>	<i>105x215x75</i>	<i>250x145x80</i>	<i>190x150x280</i>	<i>190x150x280</i>



# *Mini-DV Battery Packs*



**BMP941**  
*Canon BP941-945*

**BMV428**  
*JVC BNV428*

**BMD54**  
*Panasonic D54S*

**BMF970**  
*Sony NPF960*



<b>MODEL</b>		<b>BMP941</b>	<b>BMV428</b>	<b>BMD54</b>	<b>BMF970</b>
<b>Replacement for</b>		<b>Canon BP941-945</b>	<b>JVC BNV428</b>	<b>Panasonic D54S</b>	<b>Sony NPF960</b>
<b>Nominal Voltage</b>	<b>V</b>	<b>7,4</b>	<b>7,4</b>	<b>7,4</b>	<b>7,4</b>
<b>Nominal Capacity</b>	<b>Ah</b>	<b>7.05</b>	<b>3.80</b>	<b>5.70</b>	<b>7.05</b>
<b>Nominal Energy</b>	<b>Wh</b>	<b>52</b>	<b>28</b>	<b>42</b>	<b>52</b>
<b>Weight</b>	<b>Kg</b>	<b>0.300</b>	<b>0.190</b>	<b>0.285</b>	<b>0.300</b>
<b>Energy Density</b>	<b>Wh/Kg</b>	<b>173</b>	<b>147</b>	<b>147</b>	<b>173</b>



# *Mini-DV Battery Chargers*



**CMPOD-D28**



**CMPOD-F970**



**CMPOD-P941**



**CMPOD-V428**



<b>MODEL</b>		<b>CMPOD-D28</b>	<b>CMPOD-F970</b>	<b>CMPOD-P941</b>	<b>CMPOD-V428</b>
<b>Description</b>		<i>Midi-DV Universal charger pod base with ACDC adapter and cigarette-lighter adapter</i>			
<b>Adapter</b>		<i>BMD54 battery</i>	<i>BMF970 battery</i>	<i>BMP941 battery</i>	<i>BMV428 battery</i>
<b>Output</b>		<i>DC 7.2V 850 mA</i>	<i>DC 7.2V 850 mA</i>	<i>DC 7.2V 850 mA</i>	<i>DC 7.2V 850 mA</i>
<b>Dimensions</b>	<i>mm</i>	<i>105x75x35</i>	<i>105x75x35</i>	<i>105x75x35</i>	<i>105x75x35</i>
<b>Weight</b>	<i>gr</i>	<i>100</i>	<i>100</i>	<i>100</i>	<i>100</i>

**(ITA)** Compatto e ideale per essere trasportato e per viaggio. UNIVERSALE, con adattatori che sono intercambiabili e quindi adatto per tutti i modelli. Adattatore anche per utilizzo in auto.

**(ENG)** Mini-DV battery charger. Compact and ideal for travel. UNIVERSAL, with interchangeable adapters that fit all the battery models. Provided with CLA adapters for "in-car" usage.

**(FRA)** chargeur pour les batteries Mini-DV. Compact et idéal pour le transport et pour voyage. UNIVERSEL, avec des adaptateurs qui sont interchangeables et donc adapte pour tous les modèles. Adaptateur même pour l'utilise en auto.

**(DEU)** Das Ladegerät für MINI-DV-Akkus ist kompakt und eignet sich ideal zum Transport. Universelle Adapter die auch auswechselbar sind, ermöglichen das Anschliessen an alle Akku-Modelle. Auch die Nutzung im Auto ist möglich.

**(ESP)** cargador para las baterías Mini-DV. Compacto e ideal para el transporte y para viaje. UNIVERSAL, con adaptadores que son intercambiables y en consecuencia adapta para todos los modelos. Adaptador propio para lo utiliza en coche.

**(POR)** Carregadores para as baterias Mini-DV. Compactos e ideias para transporte. UNIVERSAL, com adaptadores que são permutáveis e por conseguinte, adaptáveis a todos os modelos. Adaptador disponível para automóvel.



# Accessories

## Adaptor - MV

**(ITA)** L'accessorio utile per permettere alle videocamere di montare il sistema "V-lock".

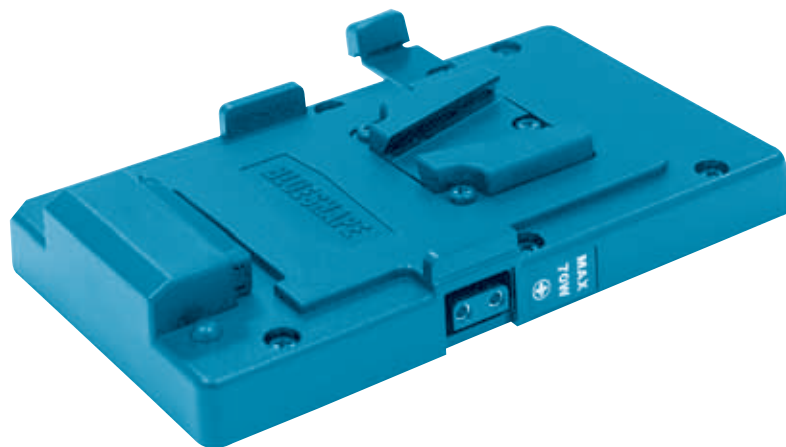
**(ENG)** The useful accessory to enable all cameras mounting "V-type".

**(FRA)** L'utile accessoire afin de permettre aux cameras de monter la "V-type".

**(DEU)** Das nützliche Zubehör ermöglicht allen Videokameras das Anbringen des "V-Lock"-Systems.

**(ESP)** El útil accesorio para permitir que las cámaras de vídeo monten el "V-tipo".

**(POR)** Acessório muito útil que permite que todas as câmaras utilizem o "tipo-V".





# Accessories

## Adaptor V-mount / V-mount - MV2MV

**(ITA)** Accessorio di interfaccia studiato per le videocamere SONY già dotate di aggancio V-mount. La nostra interfaccia permette di utilizzare una uscita aggiuntiva con attacco D-tap.

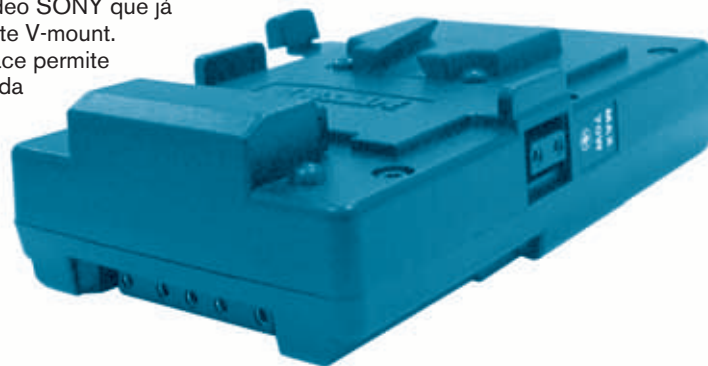
**(ENG)** The usefull accessory studied for SONY camcorders equipped with V-mount lock. This adapter supply a furthermore output D-tap connection.

**(FRA)** Interface conçue pour les caméras vidéo SONY déjà équipées d'attache V-mount. Notre interface permet d'utiliser une sortie supplémentaire avec attache D-tap.

**(DEU)** Speziell entwickelte Schnittstelle für Sony-Videokameras mit V-Mount-Anschluss. Mit unserer Schnittstelle kann ein zusätzlicher Ausgang mit D-Tap-Anschluss verwendet werden.

**(ESP)** Accesorio de interfaz estudiado para las videocámaras SONY que ya poseen enganche V-Mount. Nuestra interfaz permite utilizar una salida adicional con conexión D-Tap.

**(POR)** Acessório de interface estudado para as câmeras de vídeo SONY que já possuem engate V-mount. A nossa interface permite utilizar uma saída adicional com conector D-tap.





# Accessories

## Belt mount - MVBELT

**(ITA)** E' l'unico vero sistema universale versatile per camcorder broadcast, Mini-DV camcorder, luci, equipaggiamenti addizionali . Con l'utilizzo di batterie Vlock si fornisce 3 alternative e simultane fonti di corrente:

1) 14.8V nominali tramite connettore XLR 2) 8.4V fissi attraverso connettore XLR 3) 14.8 V nominali attraverso il connettore D-tap.

**(DEU)** V-Plate Gurt System: einzigartiges System für die Nutzung von Broadcast-Kameras Mini-DV-Kameras, Beleuchtung und zusätzlicher Ausrüstung. Durch die Benutzung von V-Lock Akkus stehen simultan drei alternative Stromquellen zur Verfügung. 14.8 V nominal durch den XLR-Adapter, 8.4V fix durch den XLR-Adapter und 14.8 V. durch den D-Tap Adapter.

**(ENG)** Belt Mount system.

the real universal system for broadcasting camcorders, Mini-DV camcorders, lights, additional equipment. With one V-Lock battery 3 alternative and simultaneous power sources are available: 14.8V nominal through XLR connector, 8.4V steady through XLR connector, 14.8V nominal through D-Tap connector. Adapters are available for the most popular Mini-DV camcorders.

**(ESP)** Vplate cinturón. El único verdadero sistema universal cambiabile para el broadcast, Mini-DV camcorder, luces, equipamientos additional. Con se lo utiliza de baterias Vlock se proporcionan 3 alternativas y simultáneo fuentes de corriente: 1) 14.8V nominales por conector XLR; 2) 8.4V fijos por conector XLR; 3) 14,8 V nominales por conector D-tap.

**(FRA)** Vplate ceinture. L'unique vrai système universel versatile pour camcorder broadcast, Mini-DV camcorder, lumières, équipements additionals. Avec l'utilise de batteries Vlock on fournit 3 alternatives et simultané sources de courant : 1) 14.8V nominaux par connecteur XLR; 2) 8.4V fixes par connecteur XLR; 3) 14,8 V nominaux par connecteur D-tap.

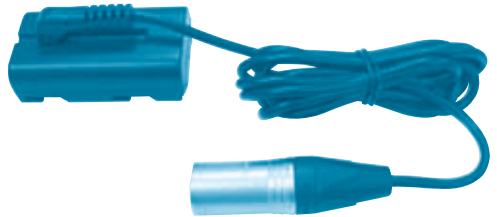
**(POR)** Sistema universal para cintura. O único e verdadeiro sistema para câmaras Broadcast, mini-dv, iluminação e equipamento adicional. Com uma bateria V-lock existem 3 fontes de alimentação alternativas simultâneas: 14,8V nominais através do conector XLR, 8,4V fixos através do conector XLR e 14,8V nominais através do conector D-tap. Estão disponíveis adaptadores para as câmaras mini-dv mais usuais no mercado.



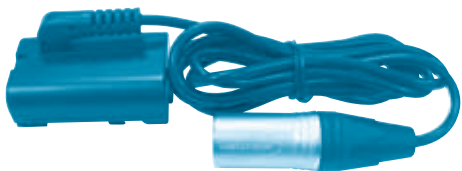
## Adapters for most popular Mini-DV camcorders (Sony, Panasonic, JVC, Canon)



**MVB-C915**



**MVB-S550**



**MVB-PD16**





# Accessories

## Wireless microphone receiver stand - MMIC-S

**(ITA)** Porta ricevitore microfono. Blueshape ha pensato ad un accessorio importante e soprattutto universale. Il porta microfono Blueshape si attacca alla batteria e non al Vplate, rendendolo quindi UNIVERSALE.

**(ENG)** Wireless microphone receiver stand. Blueshape provide the solution for conveniently mounting wireless receivers directly on to batteries.

**(FRA)** Support de microphone. Blueshape a pensé à un accessoire important et surtout universel. La supporte de microphone Blueshape s'attache à la batterie, et le rendant donc UNIVERSEL.

**(DEU)** Mikrofonhalterung: Blueshape hat ein wichtiges, aber vor allem vielseitiges Accessoire entwickelt: Damit können z.B. kabellose Mikrophonempfänger direkt am Blueshape Akku befestigt werden.

**(ESP)** Apoyo de micrófono. Blueshape pensó en el accesorio importante y sobre todo universal. Lo soporta de micrófono Blueshape combate la batería, y volviéndolo pues UNIVERSAL.

**(POR)** Suporte para receptor de microfone. A BLUESHAPE fornece uma solução para suportar um receptor de microfone juntamente com a bateria.





# Accessories

## Wireless microphone receiver stand - MMIC-LR

**(ITA)** Porta ricevitore microfono utilizzabile con montaggio su interfaccia V-plate o su interfaccia MV2MV.

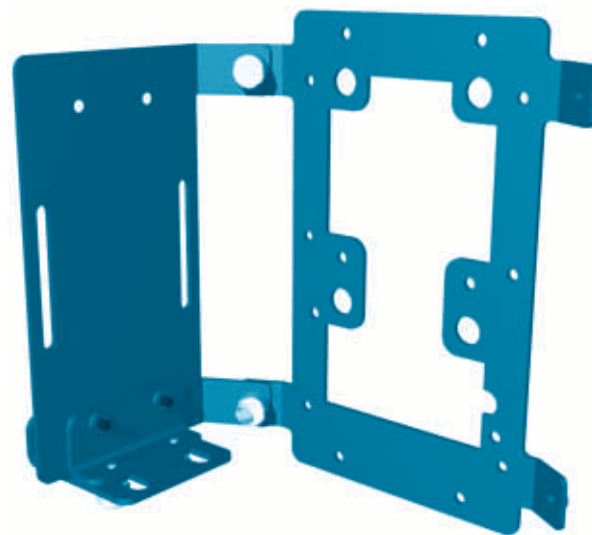
**(ENG)** The microphone receiver stand is usable after mounting on either a V-plate interface or an MV2MV interface.

**(FRA)** Porte récepteur micro, utilisable après montage sur interface V-plate ou sur interface MV2MV.

**(DEU)** Mikrofon-Empfänger-Halterung, verwendbar nach der Montage an Schnittstelle V-plate oder MV2MV.

**(ESP)** Porta receptor de micrófono, que puede utilizarse después del montaje en interfaz V-plate o en interfaz MV2MV.

**(POR)** Porta receptor de microfone, se pode utilizar logo depois da montagem na interface V-plate ou na interface MV2MV.





# Accessories

## Power supply - PWCAR

**(ITA)** È il pratico alimentatore da auto, per utilizzare il nostro caricatore CVTR2 anche in viaggio. Per l'utilizzo è sufficiente attaccare il PWCAR alla presa accendi sigari.

**(ENG)** PWCAR is the practical power supply for "in-car" usage. It's ideal for use with CVTR2 during travel, just by plugging it in the cigarette-lighter adapter.

**(FRA)** PWCAR, alimentation de voiture. Il est un pratique alimentation de voiture, pour utiliser notre chargeur CVTR2 même en voyage. Pour l'utilise est suffisant attacher le PWCAR à prise allumes cigar.

**(DEU)** PWCAR das praktisches Anschlussgerät fürs Auto, ermöglicht die Nutzung des CVTR2 Ladegeräts auch unterwegs. Für den Gebrauch reicht das Anschliessen des PWCARs an den Zigarettenanzünder.

**(ESP)** PWCAR, alimentación de coche. Ha una práctica alimentación de coche, para utilizar a nuestro cargador CVTR2 propio en viaje. Para lo utiliza es suficiente atacar el PWCAR a toma encendida cigar.

**(POR)** O PWCAR é um pratico acessório para utilizar no automóvel. É indicado para usar o CVTR2 durante uma viagem. Para utilizar basta conectar ao alimentador do isqueiro do automóvel.





# Accessories

## Power Tap cable - PT

**(ITA)** Il connettore D-tap utile accessorio per utilizzare la presa del V-plate per alimentare equipaggiamenti esterni. Con 50 cm di cavo.

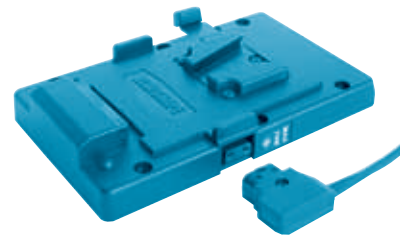
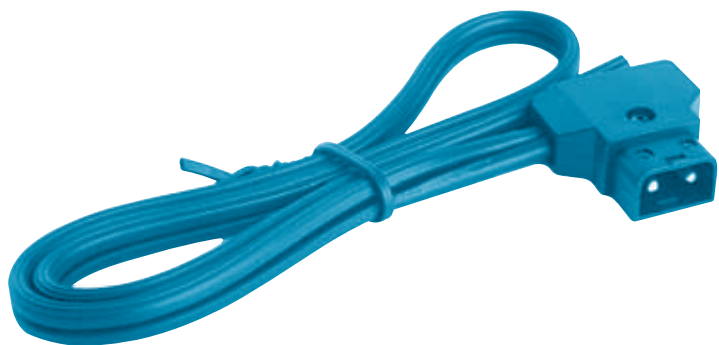
**(ENG)** Power Tap cable allows to take power out of the D-Tap connector of our V-Plate adapter. Provided with a 50cm cable.

**(FRA)** Le connecteur D-tap utile accessoire pour utiliser prise du V plate pour alimenter des équipements extérieurs. Avec 50 cm de creux.

**(DEU)** Der D-Tap Adapter ermöglicht die Nutzung der V-Plate zur Versorgung externer Geräte. Das Anschlusskabel ist 50cm lang.

**(ESP)** El conector D-tap útil accesorio para utilizar toma del V plate para abastecer equipamientos exteriores. Con 50 cm de hueco.

**(POR)** O conector D-tap é um útil acessório para utilizar a tomada V plate para alimentar equipamentos externos. Fornecido num cabo de 50 cm.



# Accessories

## Battery pack diagnostic system - BSMON

**(ITA)** Diagnosi e monitoraggio delle batterie.

BSMON è l'utile software per monitoraggio delle batterie Blueshape.

Consente di investigare i parametri delle batterie: voltaggio pacco, voltaggio singola cella, temperatura, conta ciclo vita, capacità residua, stato dei Mosfet ...

Possibilità di importare ed esportare i dati tramite mail per assistenza a distanza.

**(ENG)** Battery pack diagnostic system

BSMON is the ultimate software tool for monitoring Blueshape BV batteries. It shows several parameters like pack voltage, single cell voltage, temperature, cycle life, remaining capacity, state of safety protections, and allows real-time charting. Features the possibility of importing and exporting battery data through email for remote assistance.

**(FRA)** Diagnostic pour les batteries.

BSMON l'utile software pour monitoring des batteries Blueshape. Il permet de rechercher les paramètres des batteries : voltage batterie, voltage individuelle cellules, température, compte cycle vie, capacité restante, état du Mosfet... Possibilité d'importer et exporter les informations par mail pour assistance à distance.

**(DEU)** Diagnose und Überwachung der Akkus = Diagnostik für die Batterien. BSMON ist die nützliche Software zu Überwachung der Akkus. Sie ermöglicht die Ermittlung der wichtigsten Parameter der Akkus: Spannung des Akkupacks, Spannung einzelner Zellen, Temperatur, Anzahl der Lebenszyklen, verbleibende Kapazität, erlaubt Echtzeit-Darstellungen und für den externen Support können Daten im- und exportiert werden.

**(ESP)** Diagnóstico para las baterías.

el útil programa informático para control de las baterías Blueshape. Permite buscar los parámetros de las baterías: voltaje pacco, voltaje individual célula, temperatura, cuenta ciclo vida, capacidad restante, estado del Mosfet... Posibilidad de importar y de exportar los datos por mail para asistencia a distancia.

**(POR)** Diagnostico para as baterias.

BSMON é o software que permite fazer o diagnóstico do estado actual das baterias. Com este software é possível verificar a voltagem da bateria, a voltagem individual das células, temperatura, ciclo de vida, capacidade restante...etc

Tem a possibilidade de importar ou exportar os dados da bateria por e-mail de forma a ser possível uma assistência á distância.





## La storia del blu

*La storia del blu è un autentico rebus storico: per i popoli dell'antichità questo colore contava poco; per i romani era il colore dei barbari e aveva connotazioni negative.*

*Oggi, il blu è di gran lunga il colore preferito in tutta Europa, e la sua popolarità distanzia di molto quella del verde e del rosso.*

“Prefazione”

*In tutti i paesi d'Europa (e più in generale nei paesi occidentali) il blu - in tutte le sue sfumature - è da parecchi decenni il colore più utilizzato nell'abbigliamento. [...]*

*I fatti lessicali confermano le pratiche nel vestiario:*

*“blu” è diventato una parola magica, una parola che seduce, che tranquillizza, che fa sognare. Una parola, anche che fa vendere. [...] evoca il cielo, il mare, il riposo, l'amore, il viaggio, la vacanza, l'infinito.*

“Capitolo Cinque”

Tratto da “BLU - storia di un colore”  
di Michel Pastoureau  
Edition du Seuil - France - 2000

## The history of blue

*The story of blue is an authentic historic maze: for the early people this colour was not much important: for the Romans, it was the colour of the barbarians and had negative implications.*

*Nowadays, blue is by far, Europe's favourite colour and its popularity puts it well ahead of green and red.*

“Preface”

*In all European countries (more so in western ones), blue in all its tints has for several decades, been the colour most widely used in the clothing industry.*

*The current trends confirm this practice in dress:*

*“blue” has become a magic word, a word that seduces, tranquillises and makes you dream. A word sought of in marketing. It evokes the sky, the sea, rest, love, travel and vacation, the infinite.*

“Chapter Five”

Taken from “BLUE - history of a colour”  
di Michel Pastoureau  
Edition du Seuil - France - 2000

## L'histoire du bleu

*L'histoire du bleu est un authentique rébus historique: pour les peuples de l'antiquité cette couleur comptait peu; pour les romains c'était la couleur des barbares et avait des connotations négatives. Aujourd'hui, le bleu est de loin la couleur préférée dans toute Europe, et sa popularité distance de beaucoup celle du vert et du rouge.*

“Préface”

*Dans tous les pays d'Europe (et plus généralement dans les pays occidentaux) le bleu - dans toutes ses nuances - est depuis de nombreuses décennies la couleur plus la utilisée dans l'habillement.*

*L'utilisation lexicale confirme les pratiques de l'habillement : “bleu” est devenu un mot magique, un mot qui séduit, qui tranquillise, qui fait rêver. Un mot, qui fait même vendre [...], qui évoque le ciel, la mer, le repos, l'amour, le voyage, les vacances, l'infini.*

“Chapitre cinq”

Tiré de “BLEU - histoire d'une couleur”  
de Michel Pastoureau  
Edition du Seuil - France - 2000



## Die geschichte des blauen

*Die Geschichte der Farbe Blau ist wirklich ein historisches Rätsel: die Völker der Antike maßen dieser Farbe keine große Bedeutung bei; für die Römer war sie die Farbe der Barbaren und hatte negative Assoziationen. Heute hingegen ist Blau die am meisten bevorzugte Farbe in ganz Europa, und ihre Beliebtheit ist weit größer als die von Grün und Rot.*

“Einleitung”

*In allen Ländern Europas (und allgemeiner in den westlichen Ländern) ist Blau – in allen Schattierungen - seit mehreren Jahrzehnten die für Kleidung am meisten verwendete Farbe. [...]*

*Auch der Sprachgebrauch hat sich in dieselbe Richtung entwickelt: “blau“ ist ein Zauberwort geworden, ein Wort, das verführt, das beruhigt, das Träume weckt. Und auch ein Wort, das gut verkauft. [...] es beschwört Bilder vom Himmel, vom Meer, Ausruhen, von der Liebe, Reisen, Ferien, von der Unendlichkeit.*

“Kapitel Fünf”

Auszug aus: “BLAU – Die Geschichte einer Farbe”  
Von Michel Pastoureau  
Edition du Seuil – Frankreich – 2000

## La historia del azul

*La historia del azul es un auténtico enigma histórico: para los pueblos de la antigüedad este color no tenía mucha importancia; para los romanos era el color de los bárbaros y tenía connotaciones negativas. Hoy en día, el azul es el color más preferido en toda Europa y es mucho más popular que el verde y el rojo.*

“Preface”

*En todos los países de Europa (especialmente en los occidentales) el azul - en todos sus matices - es desde hace varias décadas el color más usado en la vestimenta. [...]*

*La realidad del vocabulario confirma los usos en el vestuario: “azul” se ha transformado en una palabra mágica, una palabra que seduce, que tranquiliza, que hace soñar. Una palabra que también vende. [...] evoca el cielo, el mar, el descanso, el amor, el viaje, las vacaciones, el infinito.*

“Capítulo Cinco”

Extraído de “AZUL - historia de un color”  
de Michel Pastoureau  
Edition du Seuil - France - 2000

## História do azul

*A história do azul é um autêntico enigma histórico: para os povos da antiguidade essa cor tinha pouca importância; para os romanos era a cor dos bárbaros e tinha conotações negativas. Atualmente, o azul é para a maioria, a cor preferida em toda a Europa, e a sua popularidade se distancia fortemente do verde e do vermelho.*

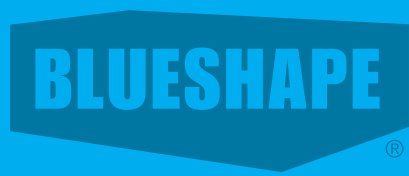
“Prefácio”

*Em todos os países da Europa (e em geral nos países ocidentais) o azul - em todas as suas matizes - é desde várias décadas a cor mais utilizada no vestuário. [...]*

*Os fenómenos léxicos confirmam as utilizações no vestuário: “azul” é transformado em uma palavra mágica, uma palavra que seduz, que tranquiliza, que faz sonhar. Uma palavra, que também faz vender. [...] evoca o céu, o mar, o descanso, o amor, a viagem, as férias, o infinito.*

“Capítulo Cinco”

Fragmento de “AZUL - história de uma cor”  
de Michel Pastoureau  
Edition du Seuil - France - 2000



**Energy inside**

[www.blueshape.net](http://www.blueshape.net)



distributed by:

[www.infrarossi.it](http://www.infrarossi.it)

**New Cell Top srl**  
*Via Liguria, 4-6 - 42100 Reggio Emilia - Italy*  
*Tel. +39-0522-518556 - Fax. +39-0522-277084*  
*[www.blueshape.net](http://www.blueshape.net)*